

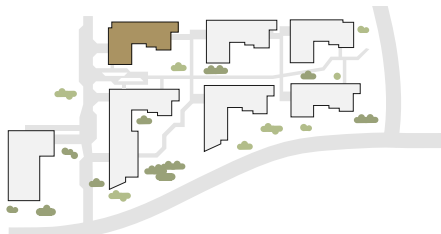
# MIESZKANIE A.1.11

ul. Długorzeczna i Kobiątka  
03-044 Warszawa

TATARAK  
osiedle

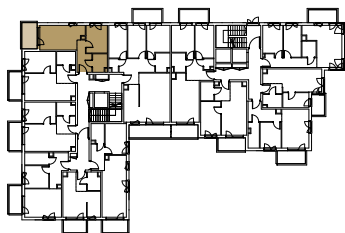
## BUDYNEK A

lokalizacja budynku na osiedlu



## PIETRO 1

schematyczny rzut kondygnacji

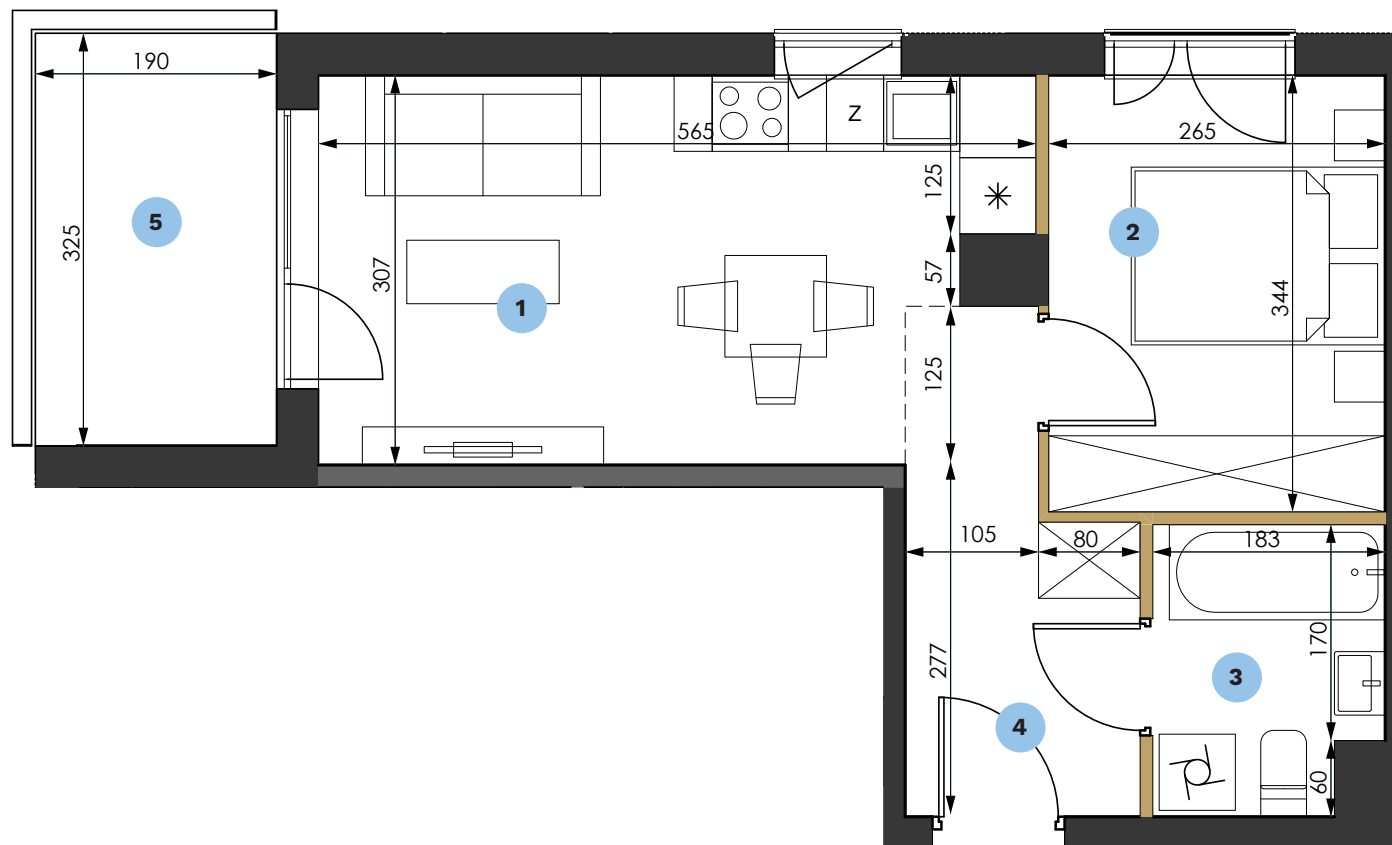


## 2 POKOJE

35,62 m<sup>2</sup>

nr pomieszczenie	powierzchnia
1. salon z aneksem	15,72 m <sup>2</sup>
2. pokój	9,12 m <sup>2</sup>
3. łazienka	3,97 m <sup>2</sup>
4. hol	6,08 m <sup>2</sup>
<b>powierzchnia użytkowa</b>	<b>34,88 m<sup>2</sup></b>
<b>powierzchnia sprzedaży*</b>	<b>35,62 m<sup>2</sup></b>
powierzchnia dodatkowa	
5. balkon	6,17 m <sup>2</sup>

\* Do powierzchni lokalu wliczono ściany działowe nadające się do demontażu.



- ściany bez możliwości rozbiórki
- ściany murowane bez możliwości rozbiórki
- ściany z możliwością rozbiórki

Powierzchnia użytkowa mieszkań liczona jest według normy PN-ISO 9836:1997 w stanie surowym. Na etapie projektu wykonawczego i realizacji obiektu mogą wystąpić korekty w powierzchni lokali i układzie ścian. Przedstawione elementy aranżacji mieszkania, materiały wykończeniowe, instalacje oraz urządzenia elektryczne, sanitarne i drzwi wewnętrzne nie stanowią wyposażenia lokalu, a ich rozmieszczenie jest przykładowe.

