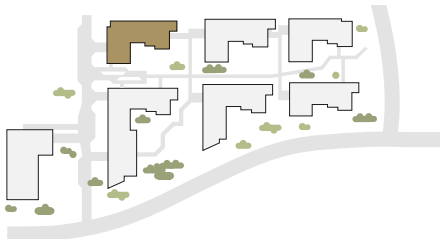


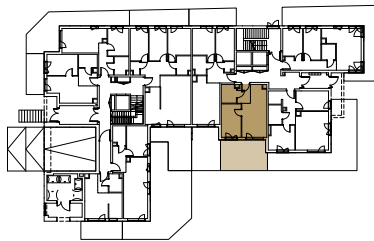
## BUDYNEK A

lokalizacja budynku na osiedlu



## PARTER

schematyczny rzut kondygnacji

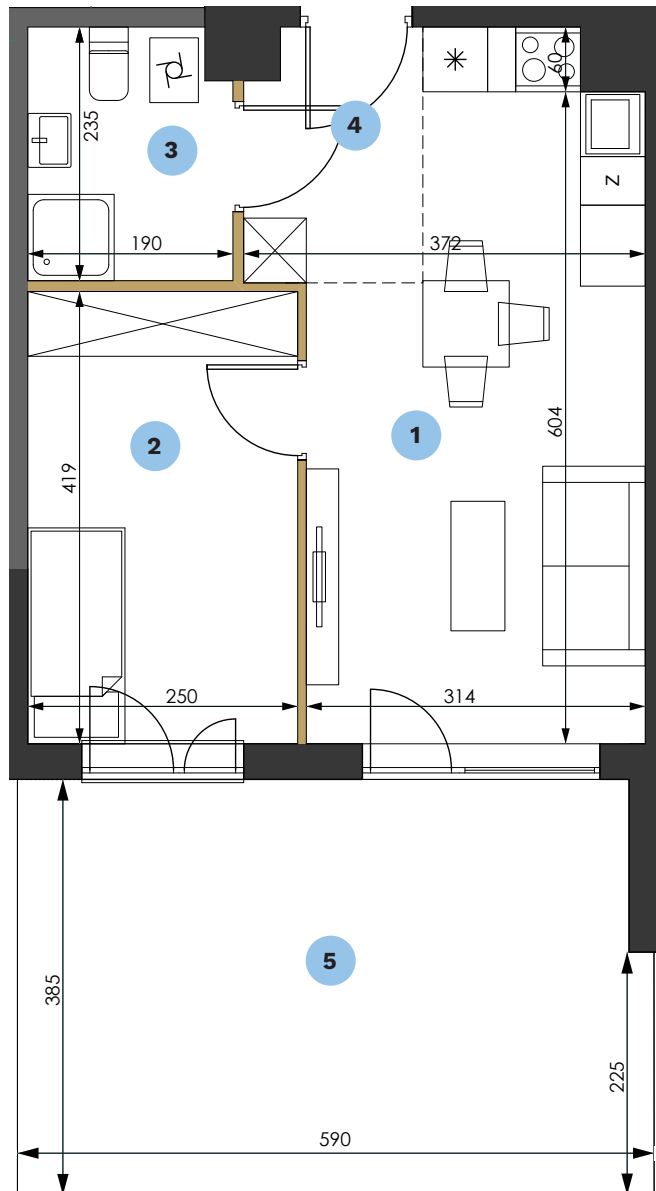


## 2 POKOJE

**37,27 m<sup>2</sup>**

nr pomieszczenie	powierzchnia
1. salon z aneksem	17,93 m <sup>2</sup>
2. pokój	10,47 m <sup>2</sup>
3. łazienka	4,34 m <sup>2</sup>
4. hol	3,76 m <sup>2</sup>
<b>powierzchnia użytkowa</b>	<b>36,50 m<sup>2</sup></b>
<b>powierzchnia sprzedaży*</b>	<b>37,27 m<sup>2</sup></b>
powierzchnia dodatkowa	
5. ogródek	22,34 m <sup>2</sup>

\* Do powierzchni lokalu wliczono ściany działowe nadające się do demontażu.



- ściany bez możliwości rozbiórki
- ściany murowane bez możliwości rozbiórki
- ściany z możliwością rozbiórki



Powierzchnia użytkowa mieszkań liczona jest według normy PN-ISO 9836:1997 w stanie surowym. Na etapie projektu wykonawczego i realizacji obiektu mogą wystąpić korekty w powierzchni lokali i układzie ścian. Przedstawione elementy aranżacji mieszkania, materiały wykończeniowe, instalacje oraz urządzenia elektryczne, sanitarne i drzwi wewnętrzne nie stanowią wyposażenia lokalu, a ich rozmieszczenie jest przykładowe.